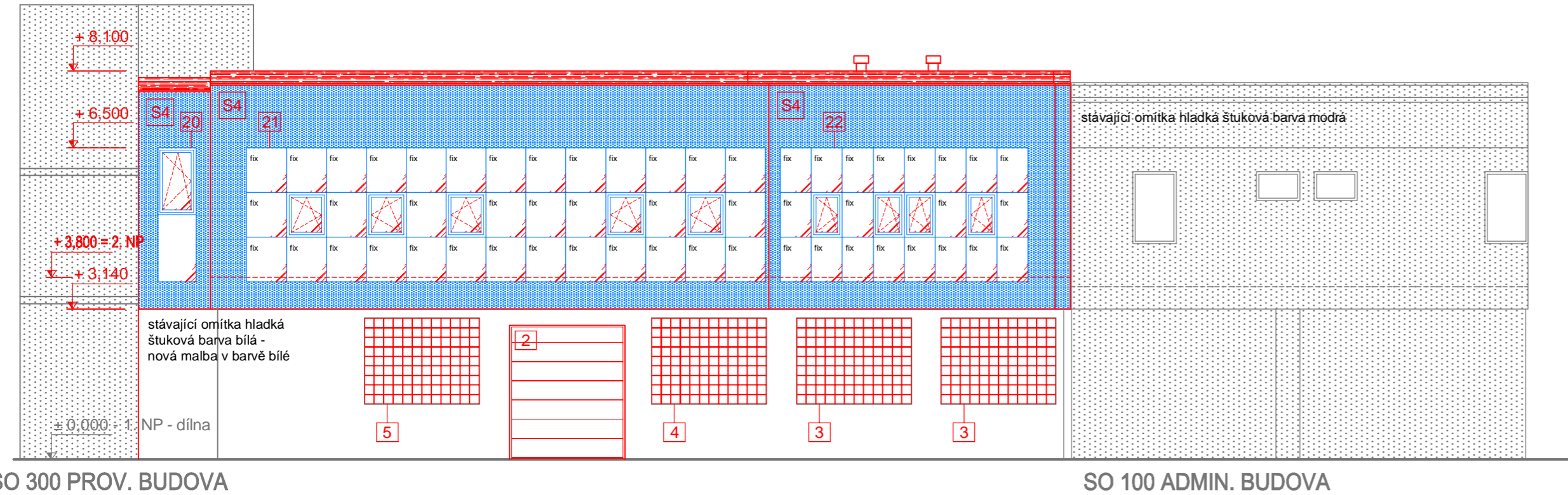


POHLED SEVEROZÁPADNÍ (z ulice Šmahova)



Obvodová stěna zděná		
Ozn.	Skladba	Tl. (mm)
S1	tenkovrstvá fasádní silikátová probarvená omítka	5
	podkladní nátěr	-
	armovací tmel + výztužná armovací tkanina	5
	fasádní EPS	160
	lepící stěrková hmota	-
	zdivo z keram. tvárnice, U = 0,38 a 0,32 W/m²K	175, 300
vápenocem. omítka štuková vč. disperzní malby	2	

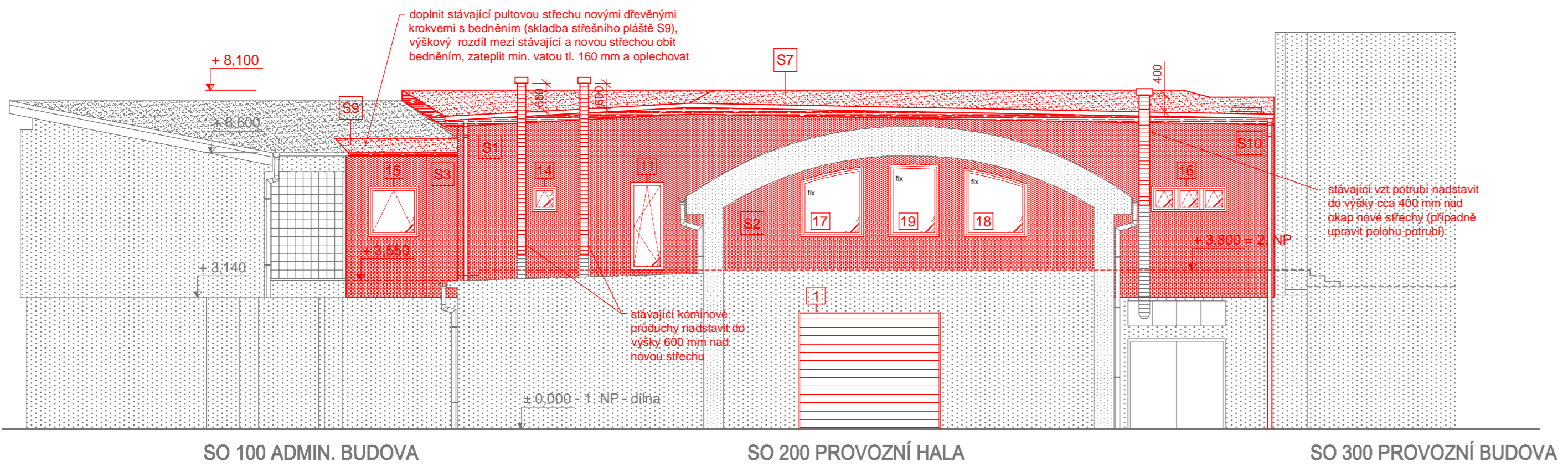
Vnitřní stěna zděná		
Ozn.	Skladba	Tl. (mm)
S2	vápenocem. omítka štuková vč. disperzní malby	2
	zdivo z keram. tvárnice, U = 0,32 W/m²K	300
	vápenocem. omítka štuková vč. disperzní malby	2

Obvodová svislá k-ce - lehká stěna		
Ozn.	Skladba	Tl. (mm)
S3	tenkovrstvá fasádní silikátová probarvená omítka	5
	podkladní nátěr	-
	armovací tmel + výztužná armovací tkanina	5
	kontaktní fasádní deska, λ ₀ = 0,020 W/m.K	60
	lepící tmel	-
	disperzní penetrační nátěr	-
	kovový rošt 75 mm + mezera 5 mm + kovový rošt 75 mm	155
	2 x minerální vlna mezi kovové profily	120
	SDK deska masivní	25
	disperzní malba vč. penetrace	-

Střecha		
Ozn.	Skladba	Tl. (mm)
S9	plechová krytina hladká	4
	podkladní smyčková rohož pod plechovou krytinu	4
	celoplošné bednění z dř. desek (max. šířka dle výrobce krytiny)	24
	dřevěné krokve	85
	tepelná izol. minerální vata mezi krokve	160
	tepelná izol. minerální vata pod krokve	160
	parotěsná fólie	-
	kovový rošt + závěsy	-
SDK desky 1 x 12,5 mm	12,5	

Obvodová stěna zděná		
Ozn.	Skladba	Tl. (mm)
S10	tenkovrstvá fasádní silikátová probarvená omítka	5
	podkladní nátěr	-
	armovací tmel + výztužná armovací tkanina	5
	fasádní EPS	160
	lepící stěrková hmota	-
	zdivo z keram. tvárnice, U = 0,32 W/m²K	300
vápenocem. omítka štuková vč. disperzní malby	2	

POHLED JIHOVÝCHODNÍ (ze dvora, z provozní haly)



Obvodová stěna ŽB		
Ozn.	Skladba	Tl. (mm)
S4	tenkovrstvá fasádní silikátová probarvená omítka	5
	podkladní nátěr	-
	armovací tmel + výztužná armovací tkanina	5
	fasádní EPS	160
	lepící stěrková hmota	-
	ŽB k-ce, beton tř. C 30/37	350
vápenocem. omítka štuková vč. disperzní malby	2	

Střecha		
Ozn.	Skladba	Tl. (mm)
S7	sbs modifikovaný natavitelný asfaltový pás s břidličným posypem, šedý	4
	samolepící střešní pás z modifikovaného asfaltu - mechanicky kotvený	4
	celoplošné bednění z dř. desek (max. šířka dle výrobce krytiny)	24
	dřevěné sbité vazníky	85
	tepelná izol. minerální vata mezi spodní pásnicí vazníku	220
	tepelná izol. minerální vata na spodní pásnicí vazníku	100
	parotěsná fólie	-
kovový rošt + závěsy	-	
SDK desky 2 x 12,5 mm (R' w podhledu min. 47 dB)	25	

Značení hmot

- nové k-ce (fasáda modré barvy)
- nové k-ce (fasáda bílé barvy)
- nové k-ce
- stáv. k-ce

Barevné a materiálové řešení

- nové klempířské prvky: plech PZn, poplastovaný

± 0,000 = čistá podlaha dílny 1

PROJEKTOVAL	ROMAN HÁJEK, IČ 76404480	STUPEŇ	DPS
VYPRACOVAL	PETR KOVAŘÍK, IČ 64621952, tel.: 777 115 859	FORMÁT	5A4
AUTORIZOVAL	ČKAIT 1101138	DATUM	2/2019
MÍSTO STAVBY	k. ú. Slatina, parc. č. 2214/9, 2214/10	Č. ZAKÁZKY	8/RH/19
INVESTOR	WOMBAT s.r.o., Březinova 23, Brno	Č. VÝKRESU	D.1.1b - 09
NÁZEV ZAKÁZKY	Propojení administrativních objektů pro vytvoření vývojových pracovišť		
OZNAČ. VÝKRESU	Pohledy (nový stav)	1:100	