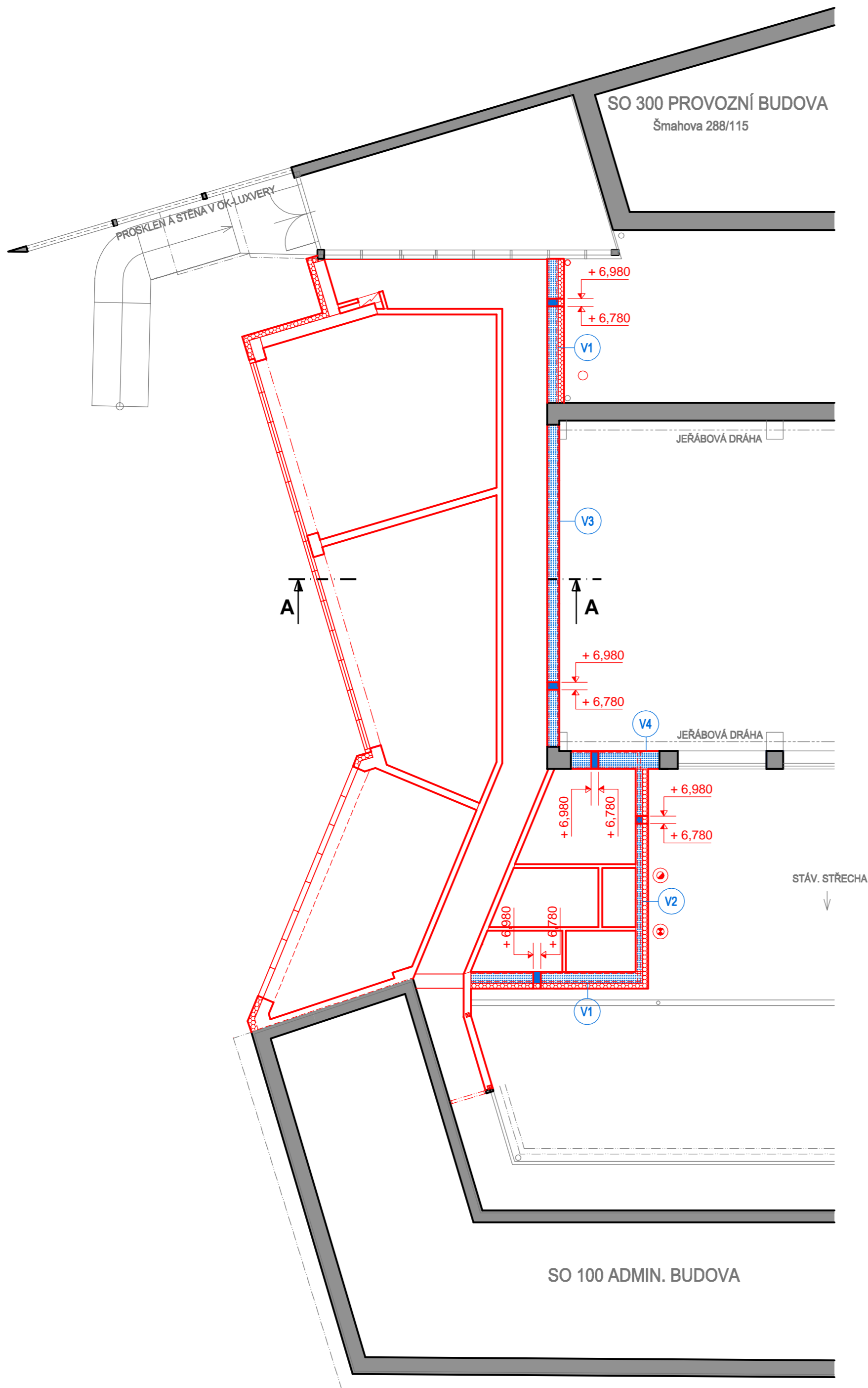
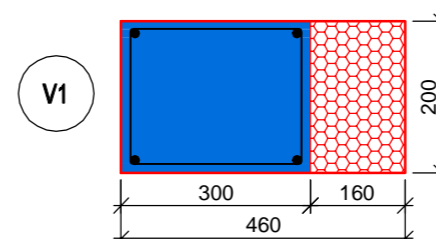


SO 300 PROVOZNÍ BUDOVA
Šmahova 288/115

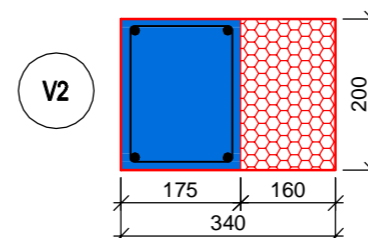


VĚNEC V1



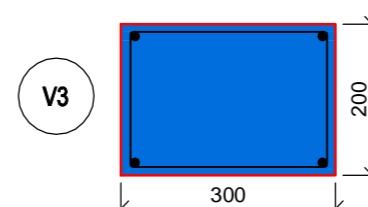
HL. VÝZTUŽ 4*Ø12, TRMÍNKY Ø6 po 200 mm
TEPELNÁ IZOLACE: EPS TL. 160 mm
DĚLKA: 8,45 m

VĚNEC V2



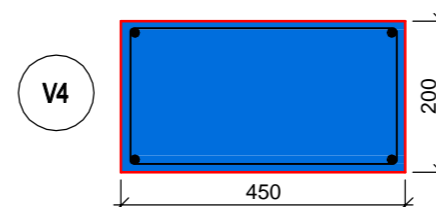
HL. VÝZTUŽ 4*Ø12, TRMÍNKY Ø6 po 200 mm
TEPELNÁ IZOLACE: EPS TL. 160 mm
DĚLKA: 5,45 m

VĚNEC V3



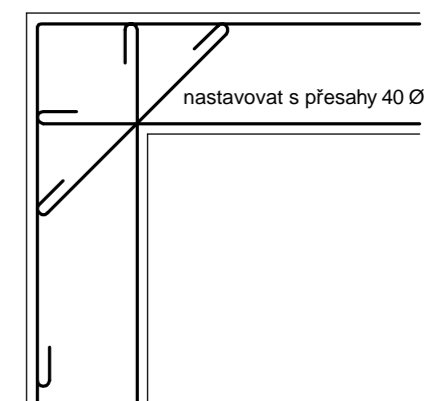
HL. VÝZTUŽ 4*Ø12, TRMÍNKY Ø6 po 200 mm
DĚLKA: 8,65 m

VĚNEC V4



HL. VÝZTUŽ 4*Ø12, TRMÍNKY Ø6 po 200 mm
DĚLKA: 2,4 m

Vyztužení věnců v rohu



Značení hmot

- KZS ETICS s hmoždinkami s kovovým trnem, tl. 160 mm
- nový ŽB věnec, beton tř. C 16/20
- nový ŽB věnec, beton tř. C 16/20

Poznámka:

- při betonáži věnců nutno osadit kotevní plotny dřevěných vazníků krovu
- podélnou výztuž opatřit půlkruhovitými háky nastavovanou s přesahy 40 Ø (500 mm) a to i na venkovních nárožích

Beton tř. C 16/20

Výztuž: ocel 10 216 (E), ocel 10 505 (R)
krytí výztuže min. 20 mm

PROJEKTOVAL	ROMAN HÁJEK, IČ 76404480	STUPEŇ	DPS
VYPRACOVAL	PETR KOVAŘÍK, IČ 64621952, tel.: 777 115 859	FORMÁT	5A4
AUTORIZOVAL	ČKAIT 1101138	DATUM	2/2019
MÍSTO STAVBY	k. ú. Slatina, parc. č. 2214/9, 2214/10	Č. ZAKÁZKY	8/RH/19
INVESTOR	WOMBAT s.r.o., Březinova 23, Brnov	Č. VÝKRESU	D.1.1b - 06
NÁZEV ZAKÁZKY	Propojení administrativních objektů pro vytvoření vývojových pracovišť		
OZNAČ. VÝKRESU	Výkres věnců (nový stav)	1:100	