

Obvodová stěna zděná		
Ozn.	Skladba	Tl. (mm)
S10	tenkovrstvá fasádní silikátová probarvená omítka	5
	podkladní nátěr	-
	armovací tmel + výztužná armovací tkanina	5
	fasádní EPS	160
	lepící stěrková hmota	-
	zdivo z keram. tvárníc, U = 0,32 W/m²K	300
vápenocem. omítka štuková vč. disperzní malby	2	

Obvodová stěna ŽB		
Ozn.	Skladba	Tl. (mm)
S4	tenkovrstvá fasádní silikátová probarvená omítka	5
	podkladní nátěr	-
	armovací tmel + výztužná armovací tkanina	5
	fasádní EPS	160
	lepící stěrková hmota	-
	ŽB k-ce, beton tř. C 30/37	350
vápenocem. omítka štuková vč. disperzní malby	2	

Obvodová svíslá k-ce - lehká stěna		
Ozn.	Skladba	Tl. (mm)
S3	tenkovrstvá fasádní silikátová probarvená omítka	5
	podkladní nátěr	-
	armovací tmel + výztužná armovací tkanina	5
	kontaktní fasádní deska, $\lambda_D = 0,020$ W/m.K	60
	lepící tmel	-
	disperzní penetrační nátěr	-
kovový rošt 75 mm + mezeří 5 mm + kovový rošt 75 mm	155	
2 x minerální vlna mezi kovové profily	120	
SDK deska masivní	25	
disperzní malba vč. penetrace	-	

Obvodová stěna zděná		
Ozn.	Skladba	Tl. (mm)
S1	tenkovrstvá fasádní silikátová probarvená omítka	5
	podkladní nátěr	-
	armovací tmel + výztužná armovací tkanina	5
	fasádní EPS	160
	lepící stěrková hmota	-
	zdivo z keram. tvárníc, U = 0,38 a 0,32 W/m²K	175, 300
vápenocem. omítka štuková vč. disperzní malby	2	

Vnitřní stěna zděná		
Ozn.	Skladba	Tl. (mm)
S2	vápenocem. omítka štuková vč. disperzní malby	2
	zdivo z keram. tvárníc, U = 0,32 W/m²K	300
	vápenocem. omítka štuková vč. disperzní malby	2

Vnitřní stěna zděná		
Ozn.	Skladba	Tl. (mm)
S5	vápenocem. omítka štuková vč. disperzní malby	2
	zdivo z keram. tvárníc, U = 0,22 W/m²K	440
	vápenocem. omítka štuková vč. disperzní malby	2

Výpis překladů		
Ozn.	Druh - rozměr	ks
Př4	keram. překlad plochý - 115/71/1000 mm	6
Př5	keram. překlad plochý - 115/71/1250 mm	3
Př6	keram. překlad plochý - 115/71/2000 mm	4
Př7	keram. překlad plochý - 115/71/2250 mm	3
Př8	keram. překlad plochý - 175/71/1250 mm	2

### Legenda místností

Ozn.	Účel místnosti	Plocha m²	Podlahy	Stěny	Poznámka
2.01	chodba	33,2	PVC	-	SDK pohled, s. v. 2,8 m
2.02	předšň wc	3,7	keram. dlažba	ker. obklad - v. 2000 mm	SDK pohled, s. v. 2,8 m
2.03	pisovné stání	1,2	keram. dlažba	ker. obklad - v. 2000 mm	SDK pohled, s. v. 2,8 m
2.04	wc	1,9	keram. dlažba	ker. obklad - v. 2000 mm	SDK pohled, s. v. 2,8 m
2.05	sprcha	2,5	keram. dlažba	ker. obklad - v. 2600 mm	SDK pohled, s. v. 2,8 m
2.06	kuchyňka	6,6	keram. dlažba	-	SDK pohled, s. v. 2,8 m
2.07	kancelář	18,4	PVC	-	SDK pohled, s. v. 2,8 m
2.08	kancelář	28,5	PVC	-	SDK pohled, s. v. 2,8 m
2.09	kancelář	30,6	PVC	-	SDK pohled, s. v. 2,8 m

Stavební objekty stávající (není součástí této PD)  
SO 100 Administrativní budova  
SO 300 Provozní budova

Stavební objekty nové:  
SO 600 Propojení - Administrativní budova

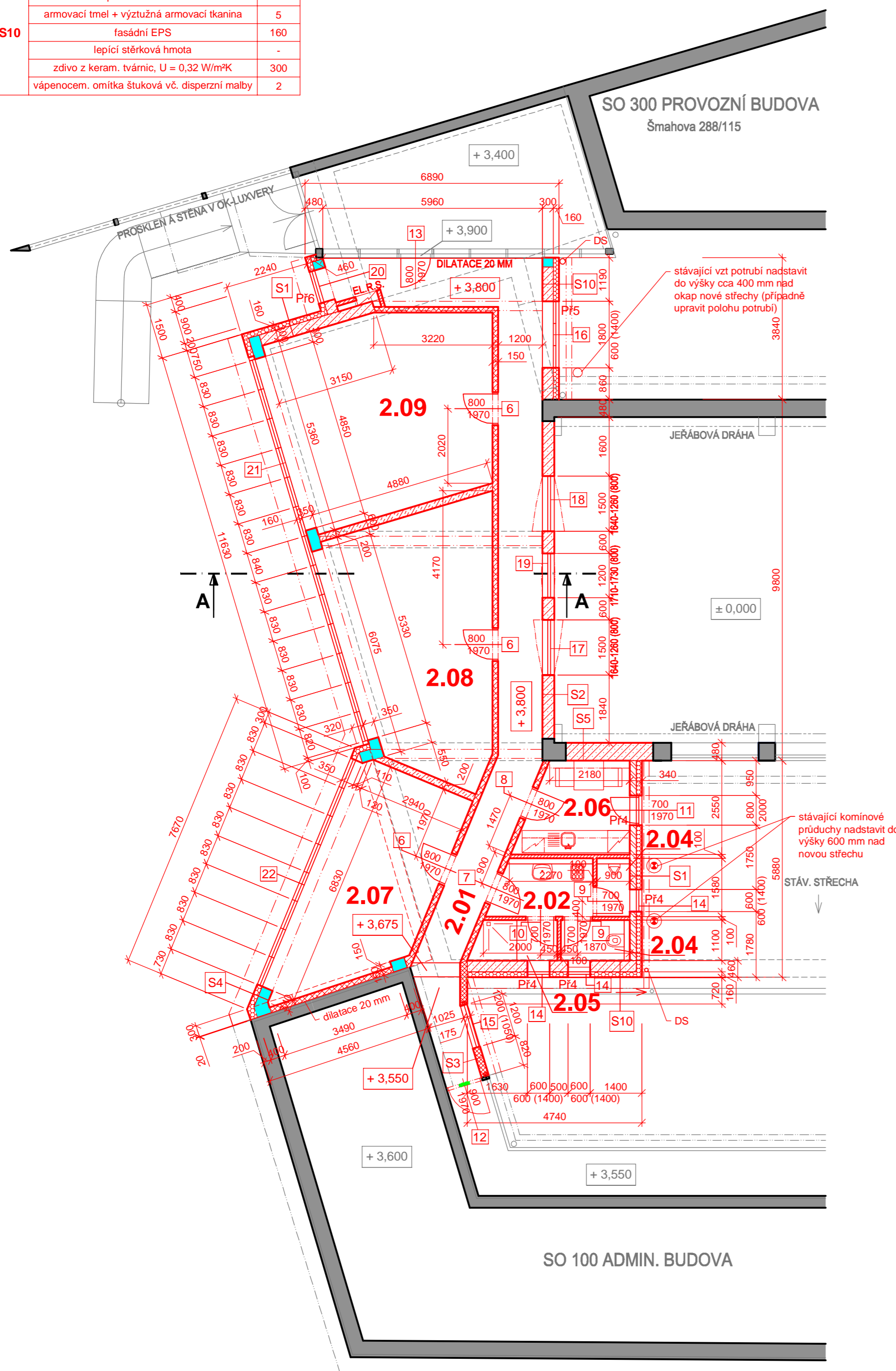


### Poznámka:

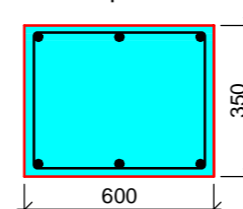
- střešní kruhový svod PZn plech poplastovaný vč. doplňků, Ø 120 mm, r. š. 330 mm.
- vnitřní keramické hladké obklady (250/650/8 mm) budou lepeny flexibilním lepidlem.
- vnitřní keramická podlahová dlažba z rezných hladkých slintutých dlaždic (397/397/9 mm) budou lepeny disperzním lepidlem + sokl z keramické dlažby slintuté (298/80/9 mm).
- oplechování parapetů rovných bude mechanicky kotvené z Al plechu, r. š. 330 mm.
- velikost otvorů (okna, dveře) přizpůsobit dle výrobce oken.
- je nutné se držet technologických předpisů výrobců jednotlivých výrobků.
- označit hlavní uzávěry vody, plynu a el. rozváděče. Označit únikové cesty a východy v souladu s ČSN ISO 3864. Budou umístěny 3 ks PHP práškových PG 6 PMD s hasicí schopností 21A, které budou umístěny nejlépe u el. rozváděče, na chodbě a u vstupů. PHP umístit na viditelném, volně přístupném místě a madlo PHP nesmí být výše jak 1,5 m nad podlahou.
- SDK pohled samostatný požární předěl desky 2 x DF 12,5 TI 40 mm EIZ/S45/60 jednovrstvá spodní k-ce CD+UD.
- SDK pohled ve sprše do vlhkých prostor, desky 1 x 15,0 TI 40 mm EIZ/S45/60 jednovrstvá spodní k-ce CD+UD.
- v pohledu budou osazena revizní SDK dvířka 300/300 a 600/600 mm.
- SDK obklad kovových k-cí uzavřeného tvaru - desky 1 x H2DF 15.
- vnější omítka stěn a štítů vápenná nebo vápenocementová štuková složitostí II. Nátěr silikátový dvojnásobný vnějších omítaných stěn včetně penetrace provedeny ručně.
- při provádění prací je nutné dodržovat zásady BOZP.

± 0,000 = čistá podlaha dílny 1

PROJEKTOVAL	ROMAN HÁJEK, IČ 76404480	STUPEŇ	DPS
VYPRACOVAL	PETR KOVAŘÍK, IČ 64621952, tel.: 777 115 859	FORMÁT	5A4
AUTORIZOVAL	ČKAIT 1101138	DATUM	2/2019
MÍSTO STAVBY	k. ú. Slatina, parc. č. 2214/9, 2214/10	Č. ZAKÁZKY	8/RH/19
INVESTOR	WOMBAT s.r.o., Březinova 23, Brno	Č. VÝKRESU	1:100
NÁZEV ZAKÁZKY	Propojení administrativních objektů pro vytvoření vývojových pracovišť		
OZNAČ. VÝKRESU	Půdorys 2. NP (nový stav)		D.1.1b - 05



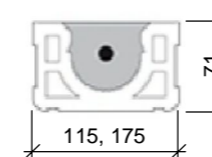
ŽB sloup



HL. VÝZTUŽ 6\*Ø12, TRMINKY Ø6 po 180 mm,  
DĚLKA: 3,56 m, beton tř. C 30/37, beton. výztuž ocel. 10 505 (R),  
krytí výztuže min. 20 mm

### Keram. překlad plochý

Pro nadpraží stavebních otvorů v nenosných stěnách. Keramické ploché překlady se používají jako tzv. spřažené překlady. Spřažené překlady se skládají ze dvou částí – vlastního keramobetonového prefabrikovaného překladu a tzv. tlakové zóny zhotovené na stavbě nad překladem a tak vytváří společně spřažený překlad nad otvorem (okna, dveře, výklenky). Ploché překlady vzhledem ke své štíhlosti nejsou nosné samy o sobě. Jako nosné spřažené ploché překlady se chovají až ve spojení (spřažení) s nad nimi vyžděnou a plně promaltovanou nebo vybetonovanou nadezdívkou – tzv. tlakovou zónou. Jsou určeny pro maximální světlost stavebního otvoru 2750 mm.



### Značení hmot

- nové obvodové a vnitřní nosné zdivo z keram. tvarovek typu Therm, tl. 300 mm, dozdivka tl. 450 mm
- nové nenosné zdivo z keram. tvarovek typu Therm, tl. 175 mm
- nové SDK příčky, tl. 150 mm, dvojitě opláštěné deskami DF 2 x 15 mm s izol. z MV tl. 80 mm na kovových profilech CW + UW š. 100 mm, EI 180, R<sub>w</sub> = 56 dB
- nové SDK příčky, tl. 100 mm, opláštěné deskami DF 1 x 12,5 mm s izol. z MV tl. 60 mm na kovových profilech CW + UW š. 75 mm, EI 45, R<sub>w</sub> = 45 dB
- nové SDK příčky, tl. 150 mm, dvojitě opláštěné deskami DF 2 x 15 mm s izol. z MV tl. 80 mm na kovových profilech CW + UW š. 100 mm, EI 180, R<sub>w</sub> = 56 dB
- nové SDK příčky, tl. 175 mm, opláštěné deskami DF 2 x 12,5 mm s izol. z MV tl. 50 + 50 mm na zdvojených kovových profilech CW + UW š. 75 mm, EI 90, R<sub>w</sub> = 64 dB
- KZS ETICS s hmoždinkami s kovovým trnem, tl. 160 mm
- nové ŽB k-ce, beton tř. C 30/37
- stáv. k-ce
- bourací práce