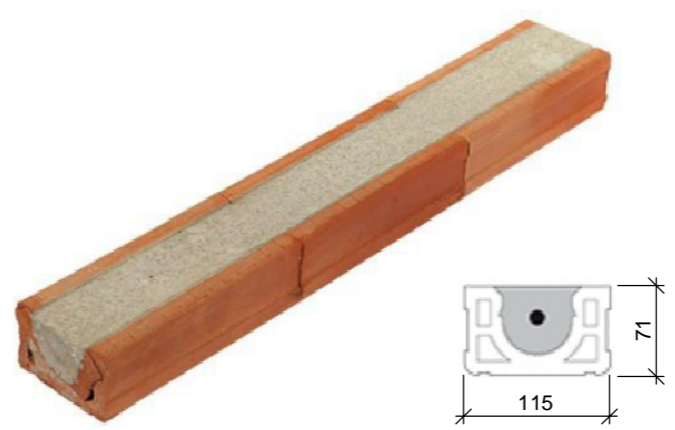


## Keram. překlad plochý

Pro nadpraží stavebních otvorů v nenosných stěnách. Keramické ploché překlady se používají jako tzv. spřažené překlady. Spřažené překlady se skládají ze dvou částí – vlastního keramobetonového prefabrikovaného překladu a tzv. tlakové zóny zhotovené na stavbě nad překladem a tak vytváří společně spřažený překlad nad otvorem (okna, dveře, výklenky). Ploché překlady vzhledem ke své štíhlosti nejsou nosné samy o sobě. Jako nosné spřažené ploché překlady se chovají až ve spojení (spřažení) s nad nimi vyzděnou a plně promaltovanou nebo vybetonovanou nadezdívkou – tzv. tlakovou zónou. Jsou určeny pro maximální světlost stavebního otvoru 2750 mm.

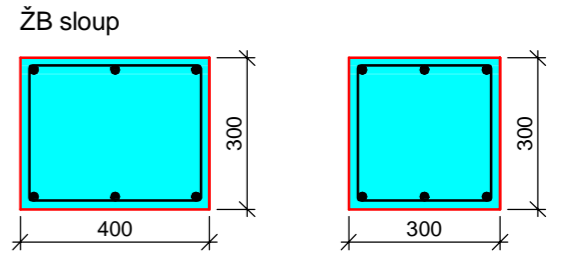
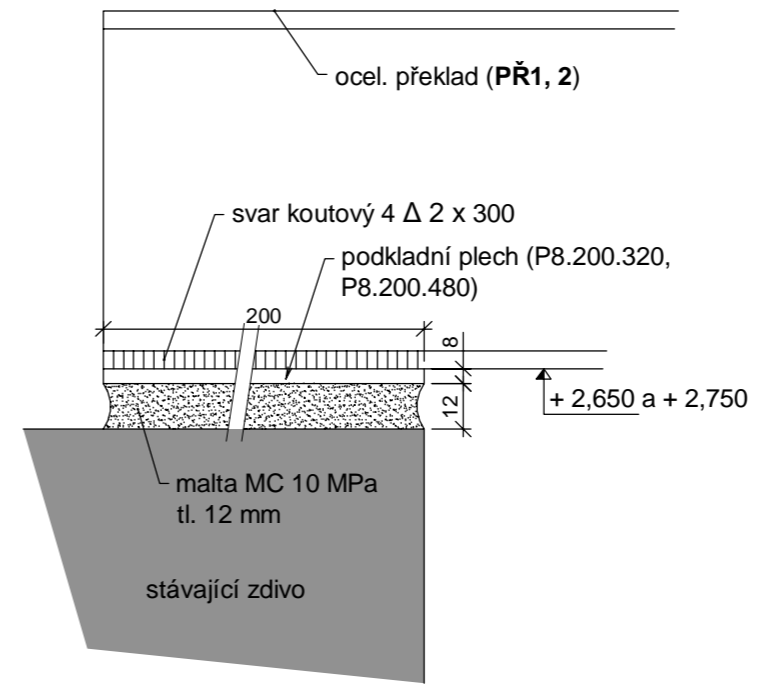


Výpis překladů		
Ozn.	Druh - rozměr	ks
Př1	ocel. překlad Ič. 220 - dl. 3800 mm	3
Př2	ocel. překlad Ič. 160 - dl. 3800 mm	2
Př3	keram. překlad - 70/238/2750 mm	4

Stavební objekty stávající (není součástí této PD)  
 SO 100 Administrativní budova  
 SO 200 Provozní hala  
 SO 300 Provozní budova  
 SO 400 Vrátnice  
 SO 500 Parkoviště

Stavební objekty nové:  
 SO 600 Propojení - Administrativní budova

## Osazení ocel. překladů



HL.VÝZTUŽ 6\*Ø12, TŘMÍNKY Ø6 po 180 mm,  
 DÉLKA: 3,45 m, beton tř. C 30/37, beton. výztuž ocel. 10 505 (R), krytí výztuže min. 20 mm

## Značení hmot

- nové k-ce
- nové sloupy ŽB prefabrikát, beton tř. C 30/37, dl. 3,45 m
- stáv. k-ce

## Poznámka:

- DS - střešní kruhový svod PZn plech poplastovaný vč. doplňků, Ø 120 mm, r. š. 330 mm.
- oplechování parapetů rovných budou mechanicky kotvené z Al plechu, r. š. 330 mm.
- vnější omítka stěn a štitů vápenná nebo vápenocementová štuková složitosti II. Nátěr silikátový dvojnásobný vnějších omítaných stěn včetně penetrace provedeny ručně.
- válcování základové spáry patky na 35 MPa. Úprava podloží stabilizace zemin cementová zpracovaná na místě. Polštáře ztuhlé pod základy z drčeného kameniva fr. 16/63 mm.
- velikost otvorů (okna, dveře) přizpůsobit dle výrobce oken.
- je nutné se držet technologických předpisů výrobců jednotlivých výrobků.
- při provádění prací je nutné dodržovat zásady BOZP.

± 0,000 = čistá podlaha dílny 1

PROJEKTOVAL	ROMAN HÁJEK, IČ 76404480	STUPEŇ	DPS
VYPRACOVAL	PETR KOVAŘÍK, IČ 64621952, tel.: 777 115 859	FORMÁT	5A4
AUTORIZOVAL	ČKAIT 1101138	DATUM	2/2019
MÍSTO STAVBY	k. ú. Slatina, parc. č. 2214/9, 2214/10	Č. ZAKÁZKY	8/RH/19
INVESTOR	WOMBAT s.r.o., Březinova 23, Brnov	Č. VÝKRESU	
NÁZEV ZAKÁZKY	Propojení aministrativních objektů pro vytvoření vývojových pracovišť		
OZNAČ. VÝKRESU	Půdorys 1. NP (nový stav)	1:100	D.1.1b - 04