

## Dle programu Wdls

Název akce:

Propojení administrativních objektů pro vytvoření vývojových pracovišť

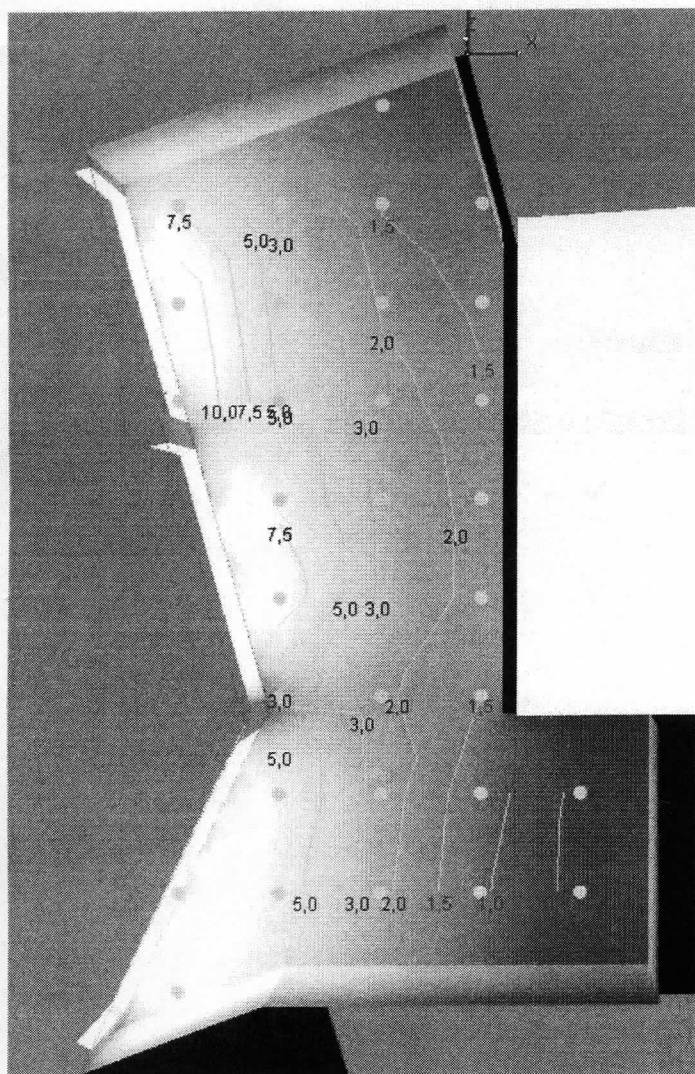
# Posouzení činitele denní osvětlenosti

## Popis situace:

Posuzovanými místnostmi jsou kanceláře, které vzniknou v rámci modernizace objektu firmy WOMBAT s.r.o.. Nejčastější činností bude čtení, psaní a práce na PC. K posouzení byly vybrány místnosti č. 2.07 – kancelář, č. 2.08 – kancelář a č. 2.09 – kancelář. V místnosti č. 2.07, č. 2.08 a č. 2.09 se dle ČSN 73 0580-1 bude jednat o třídu zrakové činnosti IV – středně přesná (středně přesná výroba a kontrola, čtení psaní (rukou i strojem), obsluha strojů, běžné laboratorní práce, vyšetření, ošetření, hrubší šití, pletení, žehlení, příprava jídel, závodní sport). Dle ČSN 73 0580-1 je pro třídu zrakové činnosti IV  $D_{\min} = 1,5\%$  tj. musí být dodržena tato hodnota.

## **Místnosti č. 2.07, č. 2.08 a č. 2.09 - kanceláře**

Izofoty v jednotlivých bodech



## Závěr:

Posuzovaná místnost kanceláře vyhoví z hlediska posouzení činitele denní osvětlenosti. Průběh izofot je vidět na grafice. Činitel denní osvětlenosti vyhoví jen v bodech s hodnotou větší nebo rovnou hodnotě  $D_{\min} = 1,5\%$ . Umístění pracovních stolů se předpokládá v místech okenních otvorů, kde je  $D_{\min} = 1,5\%$  **SPLNĚNA**.