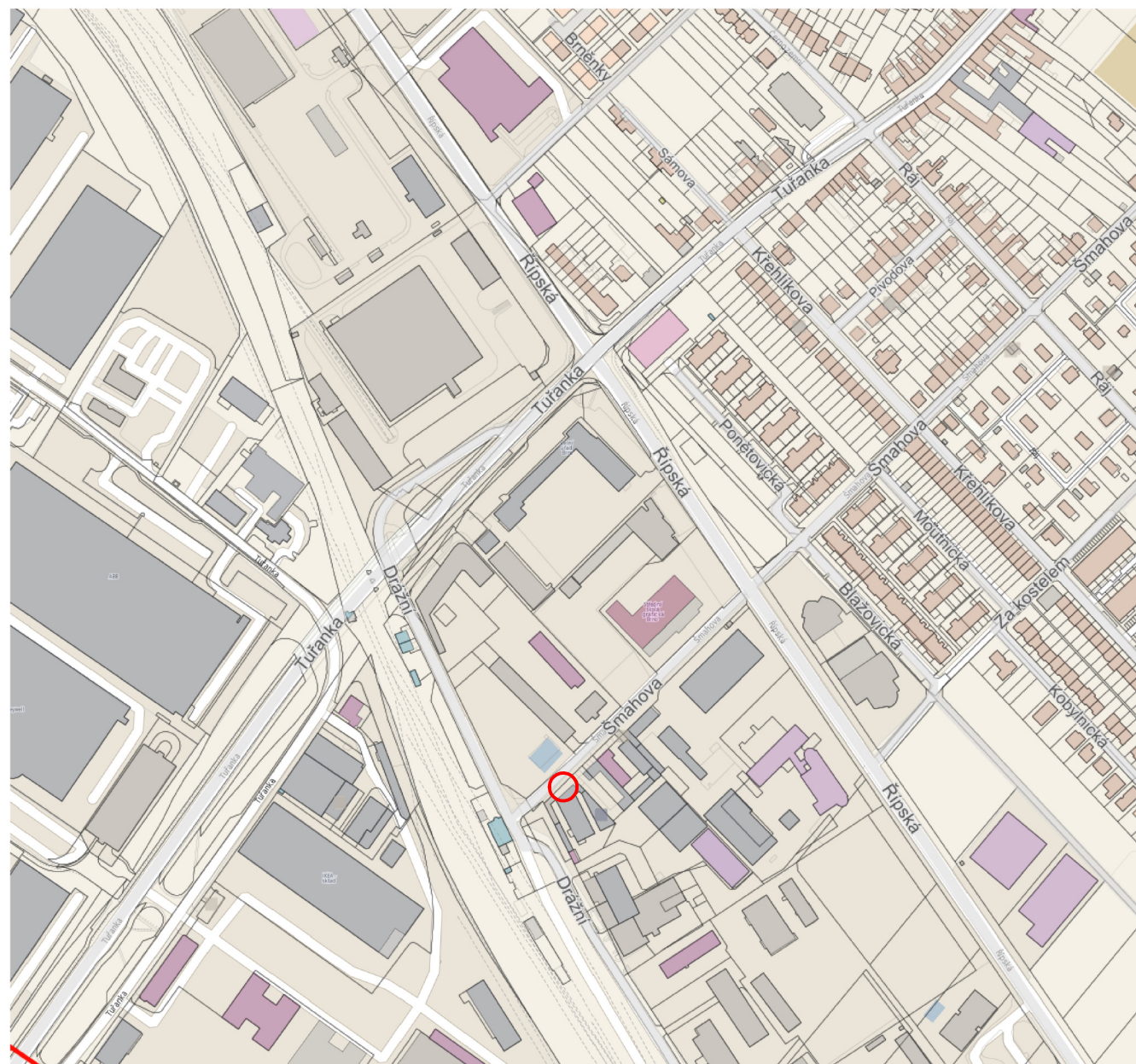
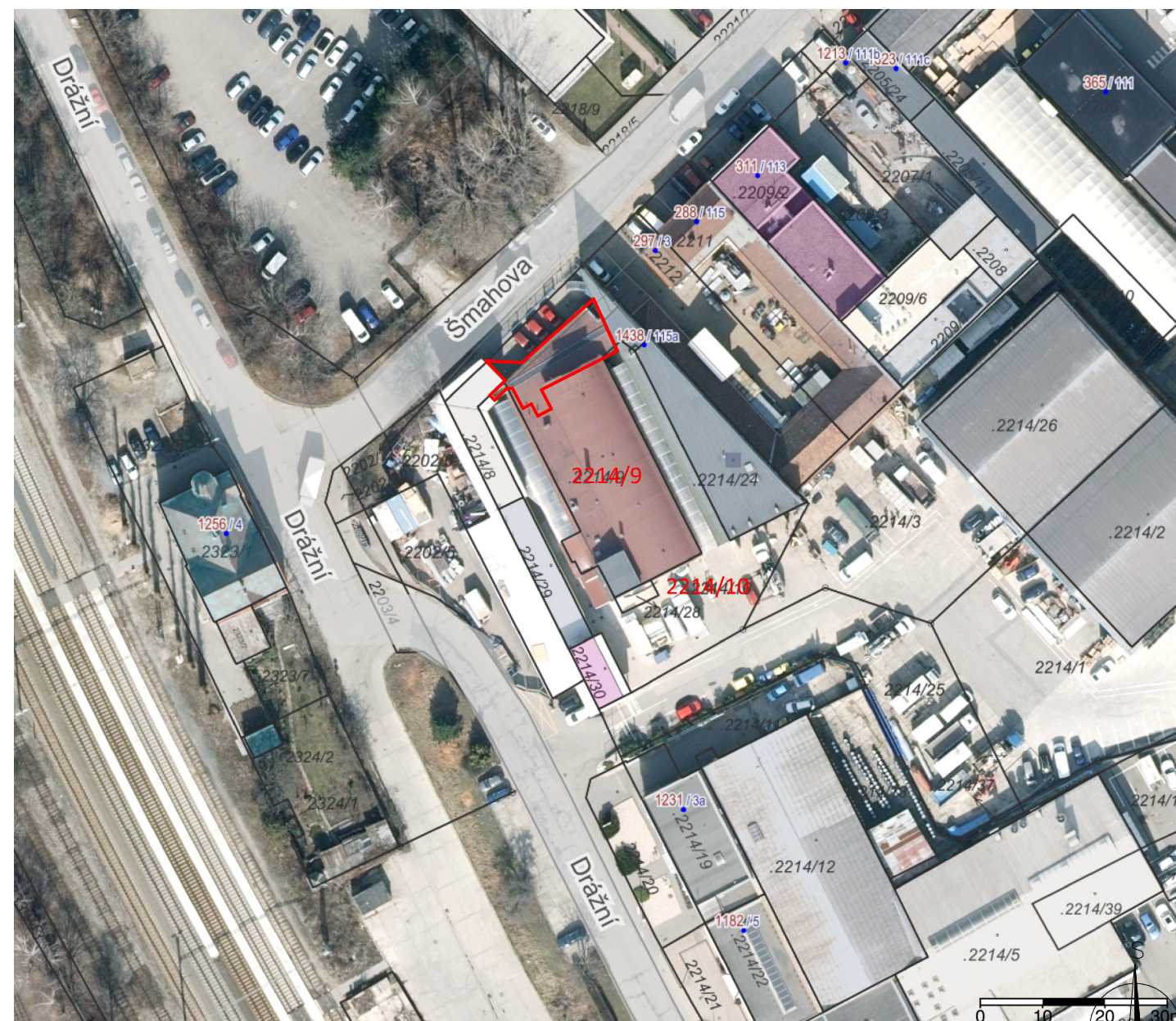


ZÁKLADNÍ MAPA M 1:5000



KATASTRÁLNÍ MAPA ORTOFOTO M 1:1000



Legenda

- Objekty k bydlení
- Objekty občanské vybavenosti
- Obchody
- Průmyslové a výrobní objekty
- Obj. zeměděl. a lesního hospodářství
- Objekty pro rodinnou rekreaci
- Objekty tech. a dopravní vybavenosti
- Objekty neurčené, garáže a jiné
- Víceúčelové objekty
- Vodohospodářské stavby

- Navrhovaná stavba
- Dotčené parcely

2214/9, 2214/10

TATO DOKUMENTACE NESLOUŽÍ K REALIZACI STAVBY

Generalní projektant: Petr Kovařík, Ježnická 43, 794 01 Krnov, IČ: 64621952, email: peta.kovarik@centrum.cz, tel.: 777 115 859

JANKO
projekt

Architektura a interiérový design
Projekce a inženýring staveb
Požární ochrana
Dotační management

JANKO Projekt s.r.o.
Kancelář Brno
Kaštanová 515/125a
20 00 Brno - Tuřany
IČ: 03872394

Zodp. projektant:
Ing. Miloslav Indrák

Projektant:
Ing. Andrea Kuricová

Stavebník: WOMBAT s.r.o., Březinova 759/23, 61600 Brno, IČ: 47912553

Č.zakázky: **36/17/JPB**

Č.paré

Název stavby: **Propojení administrativních objektů
pro vytvoření vývojových pracovišť**

Datum: **10/2017**

Stupeň: **DSP**

Místo stavby: ul. Šmahova, Brno, parc. č. 2214/9, 2214/10 v k.ú. Slatina

Formát: **420x297(A3)**

Část PD: **C - Situační výkresy**

Měřítko: -

Výkres: **Situační výkres širších vztahů**

Č.výkresu:

C.1