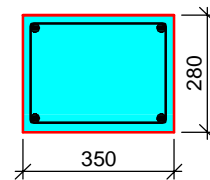


Podlaha v 2. NP		
Ozn.	Skladba	TI. (mm)
S6	vinyl. podlah. krytina, užitná tř. 32	2,5
	lepící tmel	1,5
	vyrovnávací samonivelační stěrka	11
	bet. mazanina vč. kari síťe drát Ø6, oka 150/150 mm	85
	separační fólie	0,5
	kročejevá a tepelná izol. - podlahový polystyren	100
	případná vyrovnávací vrstva stáv. spádované pl. střechy - spád. desky EPS	20 - 140
	fólie Stafol vč. ochranné geotextilie	0,8
	předpokládaná stáv. vyspádovaná bet. mazanina	
	stávající stropní k-ce	

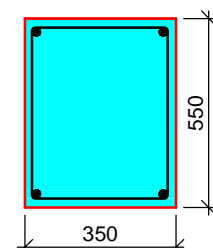
Střecha		
Ozn.	Skladba	TI. (mm)
S7	sbs modifikovaný natavitelný asfaltový pás s břidličným posypem, šedý	4
	samolepící střešní pás z modifikovaného asfaltu - mechanicky kotvený	4
	celoplošné bednění z dř. desek (max. šířka dle výrobce krytiny)	24
	dřevěné sbíjené vazníky	85
	tepelná izol. minerální vata mezi spodní pásnicí vazníku	220
	tepelná izol. minerální vata na spodní pásnici vazníku	100
	parotěsná fólie	-
	kovový rošt + závěsy	-
	SDK desky 2 x 12,5 mm (R <sub>w</sub> pohledu min. 47 dB)	25

ŽB k-ce

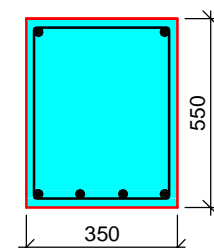


HL.VÝZTUŽ 4\*Ø14, TŘMÍNKY Ø6 po 180 mm  
DÉLKA: 23,9 m, beton tř. C 30/37, beton. výztuž ocel. 10 505 (R), krytí výztuže min. 20 mm

ŽB průvlak



ŽB průvlak nad podporou

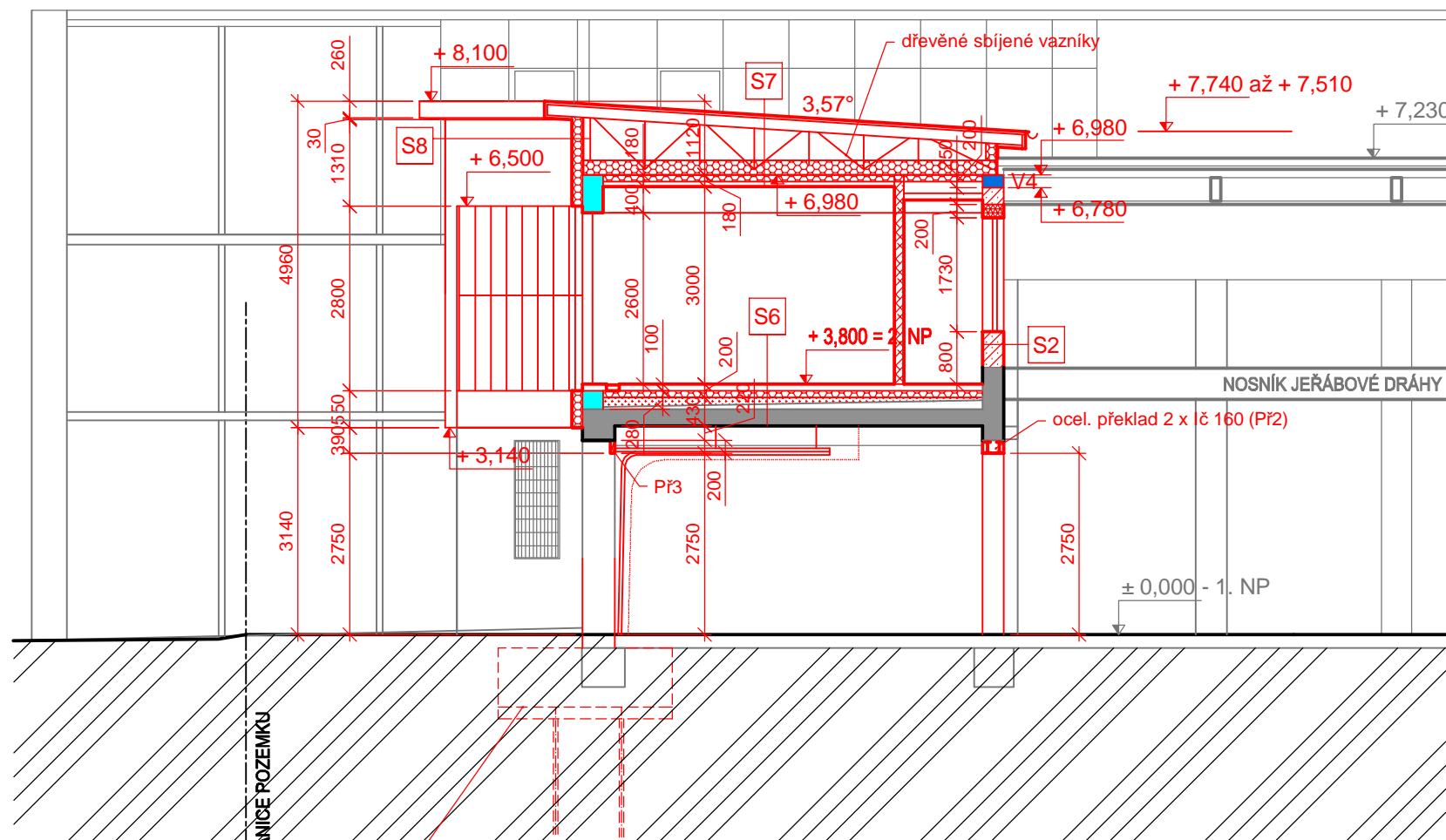


HL.VÝZTUŽ 4\*Ø14, na střed podpory 6\*Ø14, TŘMÍNKY Ø6 po 180 mm  
DÉLKA: 23,9 m, beton tř. C 30/37, beton. výztuž ocel. 10 505 (R), krytí výztuže min. 20 mm

## Značení hmot

- nové vnitřní nosné zdivo z keram. tvarovek typu Therm, tl. 300 mm
- vyrovnávací vrstva - spádové desky EPS
- nové SDK příčky, tl. 150 mm, dvojitě opláštěné deskami 2 x 12,5 mm s izol. z MV tl. 80 mm na kovových profilech š. 100 mm, R<sub>w</sub> = min. 45 dB
- keramický plochý překlad
- KZS ETICS s hmoždinkami s kovovým trnem, tl. 160 mm
- nové ŽB k-ce, beton tř. C 30/37
- nový ŽB věnec, beton tř. C 16/20
- stáv. k-ce
- rostlý terén

± 0,000 = čistá podlaha dílny 1



přibetonovaná patka  
hor. hrana = - 0,200, dno = - 1,100  
+ 4 mikropiloty - ocelová trubka 70/10 mm, dl. 6 m  
podchycení základů 3 x lč. 180, dl. 1,3 m

Obvodová svislá k-ce - svislé opláštění vazníků		
Ozn.	Skladba	TI. (mm)
S8	tenkovrstvá fasádní silikátová probarvená omítka	5
	podkladní nátěr	-
	armovací tmel + výztužná armovací tkanina	5
	fasádní EPS	160
	lepící tmel	-
	disperzní penetrační nátěr	-
	desky OSB 3 PD4 pro vnější prostředí	20
	dřevěný vazník	-

## Poznámka:

- vnitřní keramické hladké obklady (250/650/8 mm) budou lepeny flexibilním lepidlem.
- vnitřní keramická podlahová dlažba z režných hladkých slinutých dlaždic (397/397/9 mm) budou lepeny disperzním lepidlem + sokl z keramické dlažby slinuté (298/80/9 mm).
- oplechování parapetů rovných bude mechanicky kotvené z Al plechu, r. š. 330 mm.
- velikost otvorů (okna, dveře) přizpůsobit dle výrobce oken.
- je nutné se držet technologických předpisů výrobců jednotlivých výrobků.
- SDK pohled samostatný požární předěl desky 2 x DF 12,5 TI 40 mm EIZ/S45/60
- jednvrstvá spodní k-ce CD+UD.
- SDK obklad kovových k-cí uzavřeného tvaru - desky 1 x H2DF 15.
- vnější omítka stěn a štítů vápenná nebo vápenocementová štuková složitosti II. Nátěr silikátový dvojnásobný vnějších omítaných stěn včetně penetrace provedený ručně.
- při provádění prací je nutné dodržovat zásady BOZP.

PROJEKTOVAL	ROMAN HÁJEK, IČ 76404480	STUPEŇ	DPS
VYPRACOVAL	PETR KOVAŘÍK, IČ 64621952, tel.: 777 115 859	FORMÁT	5A4
AUTORIZOVAL	ČKAIT 1101138	DATUM	2/2019
MÍSTO STAVBY	k. ú. Slatina, parc. č. 2214/9, 2214/10	Č. ZAKÁZKY	8/RH/19
INVESTOR	WOMBAT s.r.o., Březinova 23, Brnov	Č. VÝKRESU	D.1.1b - 08
NÁZEV ZAKÁZKY	Propojení aministrativních objektů pro vytvoření vývojových pracovišť		
OZNAČ. VÝKRESU	Řez A - A (nový stav)	1:100	