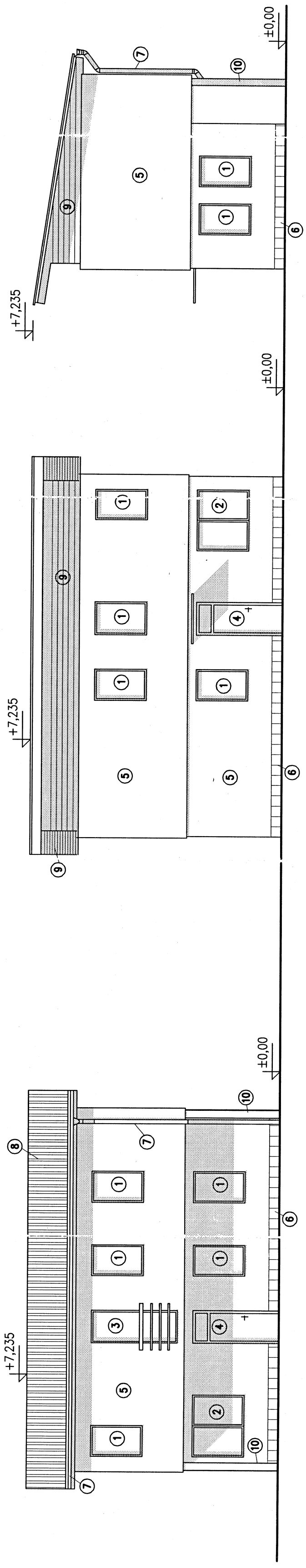


POHLED SEVEROVÝCHODNÍ M 1:100

POHLED JIHOZÁPADNÍ M 1:100

POHLED JIHOVÝCHODNÍ M 1:100

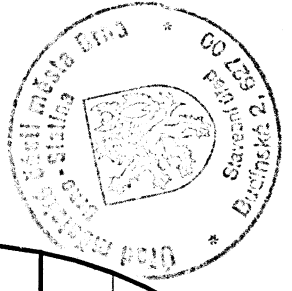


±0,00=250,13

LEGENDA

- ① OKNO PLASTOVÉ OTEVÍRÁVÉ A SKLAPĚČÍ 900x1500mm (950x1500mm) – BARVA MODRÁ
- ② OKNO PLASTOVÉ OTEVÍRÁVÉ A SKLAPĚČÍ DVOUKŘÍDLOVÉ 1800x1500 mm – BARVA MODRÁ
- ③ OKNO PLASTOVÉ OTEVÍRÁVÉ 950x2500mm – BARVA MODRÁ
- ④ VCHODOVÉ DVEŘE PLASTOVÉ JEJINOKŘÍDLOVÉ S NADSVĚTLÍKEM 900x1970 (+500) – BARVA MODRÁ
- ⑤ NASTŘÍK FASÁDNÍ – BARVA BÍLÁ
- ⑥ KERAMICKÝ OBKLAD – 300x300 mm – BAREVNÝ ODSTÍN MODRÁ
- ⑦ KLEMPÍŘSKÉ VÝROBKY TITAN-ZIT EK – NÁTĚR BARVA MODRÁ
- ⑧ HLINÍKOVÝ PROFILOVANÝ PLECH ŠEDÝ ELOXOVANÝ
- ⑨ OBKLADOVÉ PALUBKY TL. 25mm, PERO-DÁŽKA S LAZUROU – NÁTĚR BARVA MODRÁ
- ⑩ OCELOVÝ SLOUP – NÁTĚR BARVA MODRÁ

AQUATIS a.s.	
Tel: +420 541554111 E-mail: traz@aquatis.cz	
Botoničská 56, 602 00 Brno Fax: +420 541211205 http://www.aquatis.cz	
Zodpovědný projektant	Ing. ALENA KRIVKOVÁ
Vedoucí společnosti	Ing. MILOŠ CHOBOLA
Kontrolující	Ing. ALENA KRIVKOVÁ
Zakázkové číslo	3A0539152101
Datum	LISTOPAD, 2005
Název souboru	D_8DWG
Auce	
WOMBAT s.r.o.	
OPRAVA VSTUPNÍHO OBJEKTU	
Příloha	
POHLEDY	
Objednatel	WOMBAT s.r.o.
Měřítko	1:100
Příloha	D.8
JA AKKO PÖYRY INFRA	
Aquatis	



POTVŘENO ZA PODMÍNEK POZHODNUTI
 S. I. T0-05/14/13/54/06/Mach
 V ERNE DNE 3. 5. 2006
 VED. STAV. ÚRADU ÚMČ SLA...A