

Výpočet denního osvětlení dle ČSN 73 0580

Dle programu Wdls 5.0

Název akce:

Rozšíření NO-DIG TECH. PARK Brno

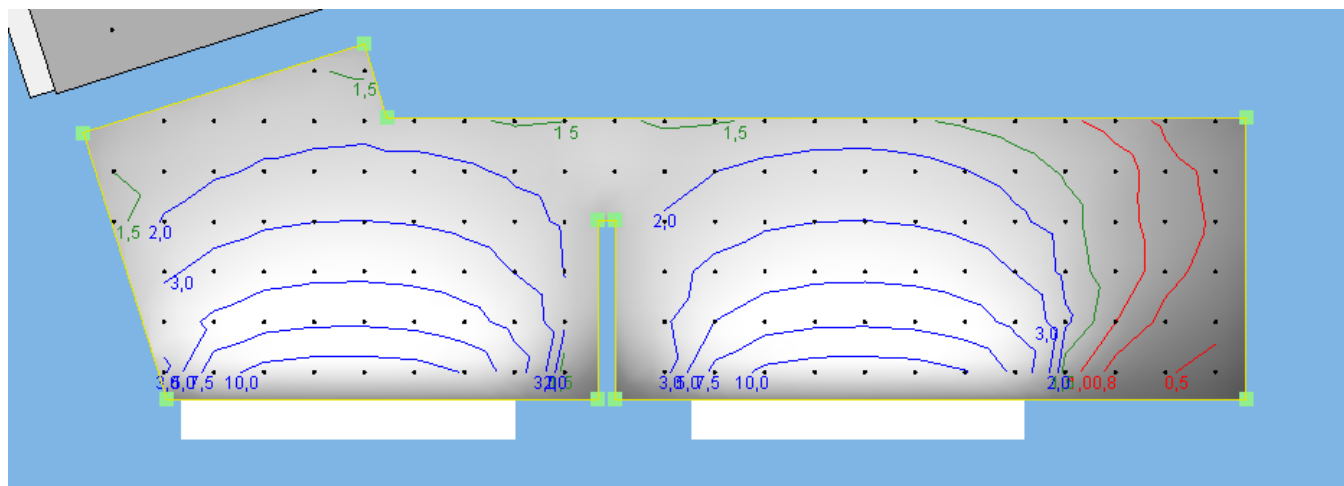
Posouzení činitele denní osvětlenosti

Popis situace:

Posuzovanými místnostmi jsou kanceláře, které vzniknou v rámci modernizace objektu firmy WOMBAT s.r.o.. Nejčastější činností bude čtení, psaní a práce na PC. K posouzení byly vybrány místnosti č. 1.11 – kancelář, č. 2.04 – laboratoř a č. 2.17 – kancelář. Místnost č. 1.11 se nachází v přízemí objektu a má vůči ostatním kancelářím nejméně příznivou pozici. Místnost č. 2.04 se nachází ve 2.NP a byla vybrána pro posouzení proto, že se v ní bude odehrávat přesnější činnost než v kancelářích. Místnost č. 2.17 se nachází ve 2.NP a má taktéž oproti ostatním kancelářím nevýhodnou pozici a proto je místnost vybrána k posouzení. V místnosti č. 1.11 a č. 2.17 se dle ČSN 73 0580-1 bude jednat o třídu zrakové činnosti IV – středně přesná (středně přesná výroba a kontrola, čtení psaní (rukou i strojem), obsluha strojů, běžné laboratorní práce, vyšetření, ošetření, hrubší šití, pletení, žehlení, příprava jídel, závodní sport), v místnosti č. 2.04 se se dle ČSN 73 0580-1 bude jednat o třídu zrakové činnosti III – přesná (přesná výroba a kontrola, rýsování, technické kreslení, obtížné laboratorní práce, náročné vyšetření, jemné šití, vyšívání). Dle ČSN 73 0580-1 je pro třídu zrakové činnosti IV $D_{\min} = 1,5\%$ tj. musí být dodržena tato hodnota. Dle ČSN 73 0580-1 je pro třídu zrakové činnosti III $D_{\min} = 2,0\%$ tj. musí být dodržena tato hodnota.

Místnost 1.11 – kancelář

Izofoty v jednotlivých bodech

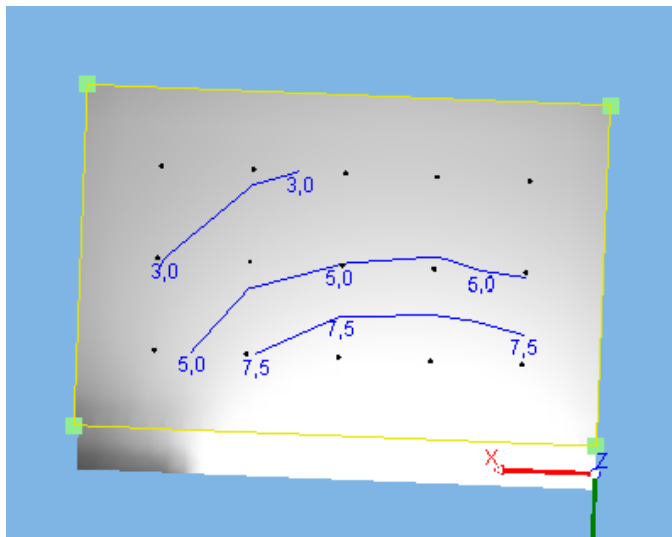


Závěr:

Posuzovaná místnost kanceláře vyhoví z hlediska posouzení činitele denní osvětlenosti. Průběh izofot je vidět na grafice. Činitel denní osvětlenosti vyhoví jen v bodech s hodnotou větší nebo rovnou hodnotě $D_{\min} = 1,5\%$. Zeleně je vyznačena izofota s hodnotou **1,5%**. Umístění pracovních stolů se předpokládá v místech okenních otvorů.

Místnost 2.04 – laboratoř

Izofoty v jednotlivých bodech

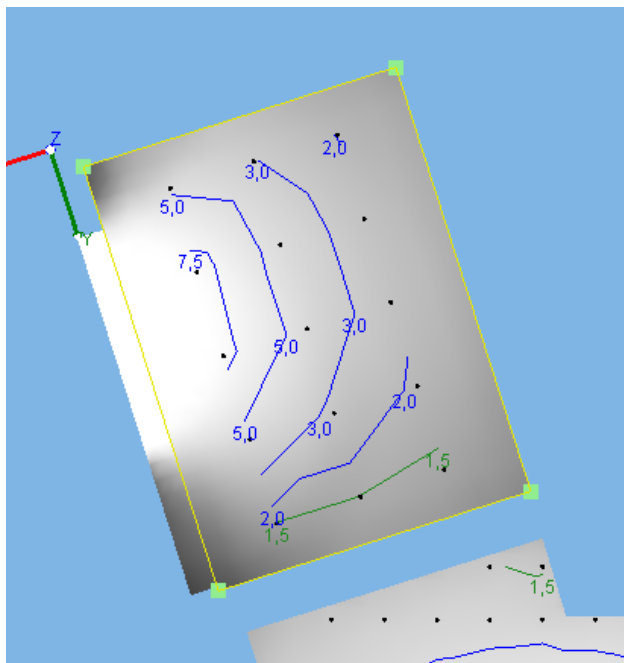


Závěr:

Posuzovaná místnost laboratoře vyhoví z hlediska posouzení činitele denní osvětlenosti. Průběh izofot je vidět na grafice. Činitel denní osvětlenosti vyhoví jen v bodech s hodnotou větší nebo rovnou hodnotě $D_{\min} = 2,0\%$. Pracovní stůl lze v rámci místnosti umístit v celé její ploše.

Místnost 2.17 – kancelář

Izofoty v jednotlivých bodech



Závěr:

Posuzovaná místnost kanceláře vyhoví z hlediska posouzení činitele denní osvětlenosti. Průběh izofot je vidět na grafice. Činitel denní osvětlenosti vyhoví jen v bodech s hodnotou větší nebo rovnou hodnotě $D_{\min} = 1,5\%$. Zeleně je vyznačena izofota s hodnotou $1,5\%$. Pracovní stůl lze v rámci místnosti umístit v celé její ploše.